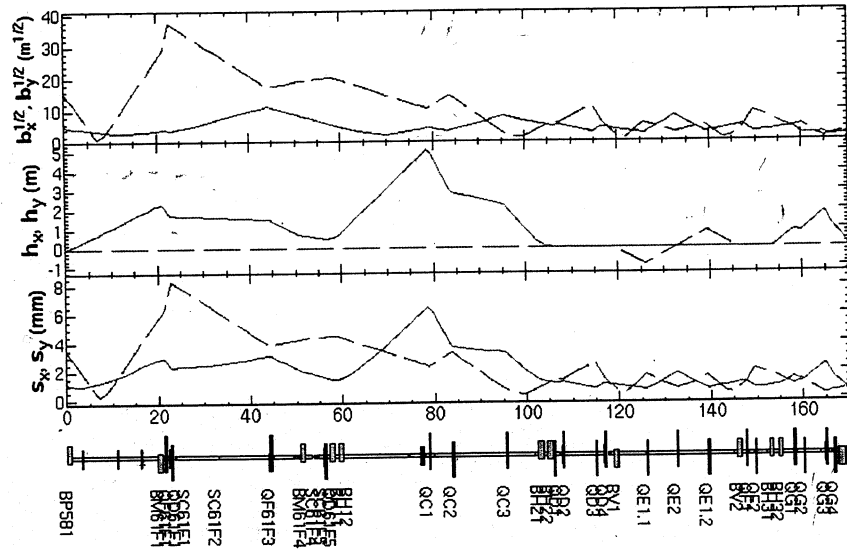


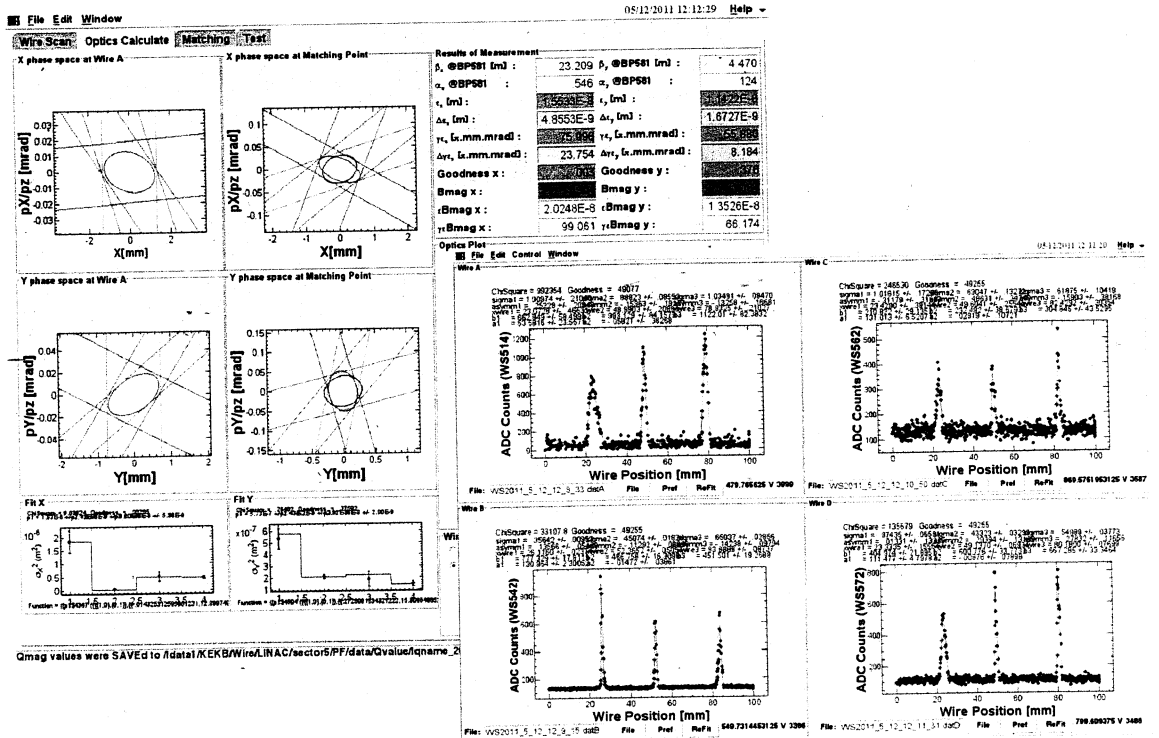
ちなみに、

前回までのOptics (LERに譲歩したもの)

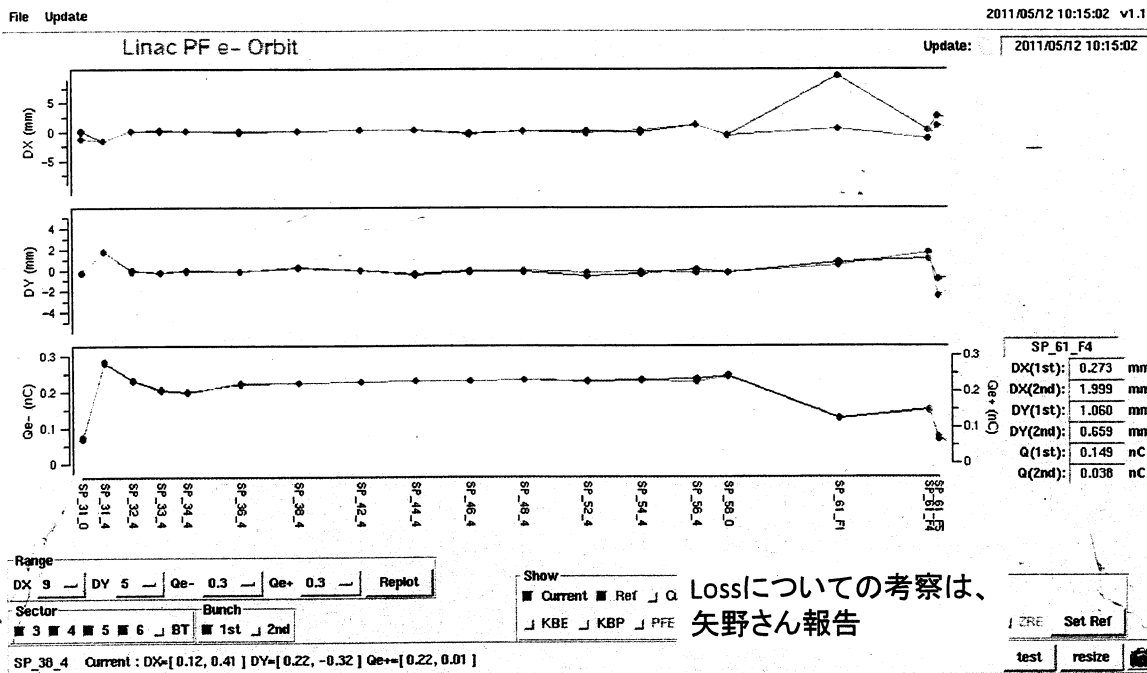


縦長であった。

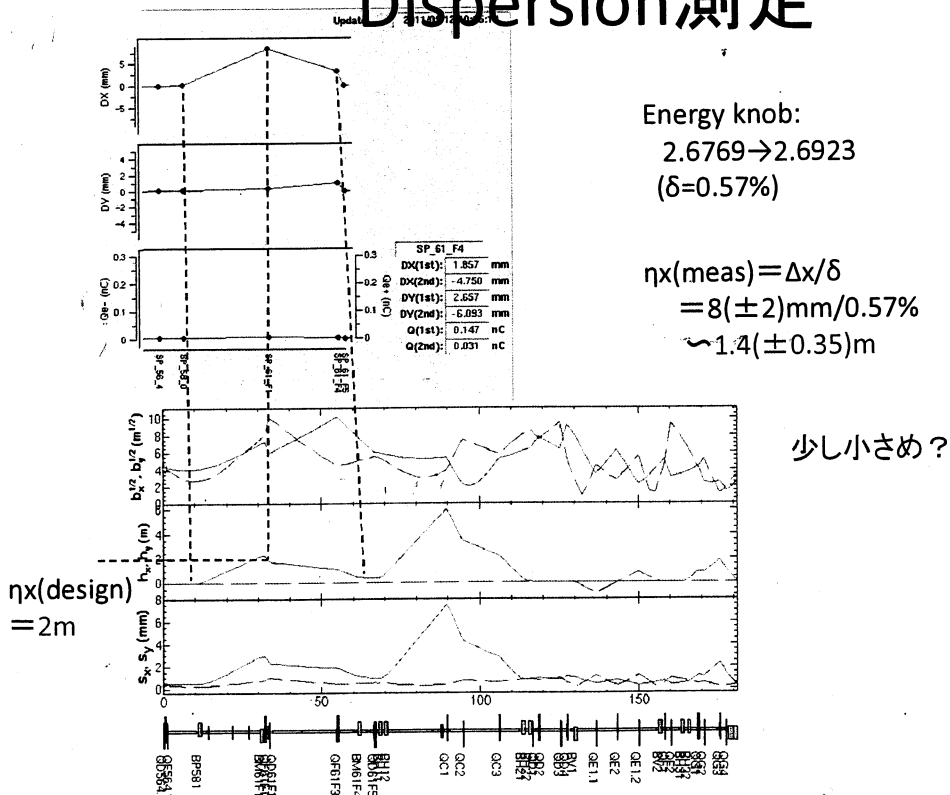
Wire scannerでMatching後



ビームの通りは良好



Dispersion測定



今後

- BH12より下流のOptics設定
 - 長橋氏が設定して下さる予定。
- 今後、SuperKEKBとの同時入射まではこのOpticsでPFに入射したい。

その他

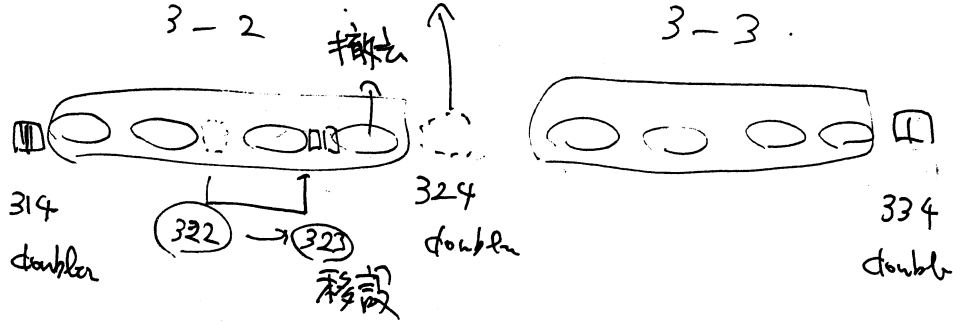
- CREST情報をもつEPICS IOCが起動してなく、Sabotが動かない状態だった。

KEKBのRFグループと同じIOCになっているため、起動が忘れられていた。

2011 夏

RF Gun at 3

撮法



• /uses /takeo /LINAC /3T@UNoptics / 2011 summer /linac-3t.
God
実行

SAD 実行の エンジ

linac @ Set Quad [] 実行 → mg 実行

★ trigdata ... 使う仕組み → EPICS
accdata は OK. 実行 → trigdata 実行
実行 → 実行

2011/7月		2011/9/20
KL-32	52 MW	→ 36.3
33	58 MW	→ 43.0

2011/9/20

Sabot

Qmdata 185 へ

~~KEKBE~~ KEKBE へ 対応

PFAR と KEKBE と 対応が 違う ので

LINE["S", "Q*"] を 7-1 しよう と する と Q の 名前 が 異なる ため
エラー になる

⇒ Q の リート を やめる

現在の 問題点 : kebb(mac-deck) の PFAR のみ 更新 され

KEKBE と 異なると

Sabot へ KBE へ 対応 しない ので 違異 が 発生

~~Sabot~~ Sabot

2012/6/30

軌道補正 study

杉本, 報告, 八尾藤, 三浦

① Quad BPM は うまく動かす

② ビームポート: PF3T. 110W スタート の下流 SP584 に
ビームは通っていない

o SP314 足した. SP584 を削除

★ SAD \sim e^- \rightarrow e^+ の ステアリング の 極性を反転

杉本の Orbit Corr. はうまくいく

見栄えを良くするため. SP314 の $\epsilon=3$ の軌道補正を $\epsilon=$ 変える
依頼

